



ESTIMACIONES AGRÍCOLAS

Informe semanal al

16 de Enero de 2014



SUBSECRETARÍA DE AGRICULTURA DIRECCIÓN NACIONAL DE INFORMACIÓN Y MERCADOS

Responsable del presente informe:

Ing. Agr. Marcelo Yasky

Subsecretario de Agricultura

Colaboran en su confección:

Dirección de Información Agropecuaria y Forestal

Oficina de Riesgo Agropecuario



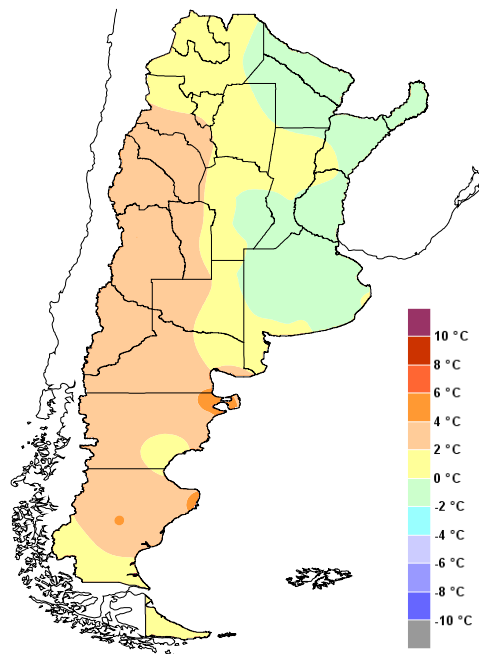
ÍNDICE

- Temperaturas
- Precipitaciones
- Estado de las reservas hídricas
- Estado de los cultivos
- Evolución de la superficie sembrada y cosechada
- Humedad y estado de los cultivos



TEMPERATURAS

Las anomalías de temperatura positivas significativas se restringieron a Cuyo y la Patagonia. Hasta jueves o viernes, dependiendo de la región, las temperaturas fueron superiores a lo normal o cercanas al promedio. A causa del pasaje de un frente frío, posteriormente descendió la temperatura. Durante el fin de semana se registraron temperaturas normales o inferiores a lo normal en gran parte del centro y norte argentino. En los primeros días de esta semana, regresaron las altas temperaturas, Primeramente, fueron altas las máximas en el norte de la Patagonia. Lunes y martes las máximas alcanzaron los 30/38°C. En región pampeana de 30/36°C. En la Patagonia, desde el fin de semana las temperaturas fueron por encima de lo normal, luego de varios días con valores inferiores a la media.



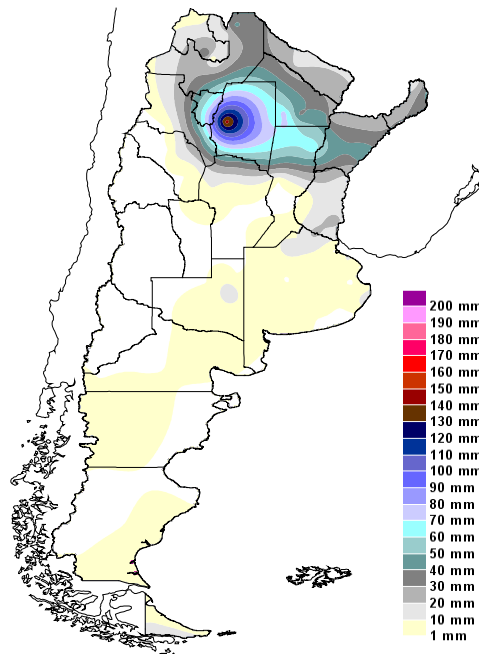
Anomalía de la temperatura media
de la semana

Las altas temperaturas se mantendrán así hasta el domingo. Las máximas altas, en torno a los 35/40°C, abarcarán a la región pampeana y Cuyo domingo 19. Las mínimas serán igualmente altas, en torno a los 20/25°C. En el noreste, por el contrario, las temperaturas serán algo más normales para esa región, 32/36°C de máxima. El ingreso de aire más frío se pronostica para el domingo 19 en la Patagonia y para el lunes 20 en la región pampeana y Cuyo.]



PRECIPITACIONES

Hubo importantes precipitaciones en el norte del país. El registro más importante fue en Santiago del Estero, con 146mm en la semana, de los cuales 137mm fueron en un solo día. Le siguen de cerca las estaciones de Chaco, Formosa y el norte de Santa Fe, con acumulados semanales de 75-40mm, repartidos entre viernes y sábado. En el resto del noroeste del país, las lluvias fueron entre viernes y sábado y el martes 14, con registros de precipitación acumulada de 70-20mm. En la región pampeana hubo algunas lluvias entre jueves y viernes. En general fueron escasas las lluvias, de 1 a 20mm, con los mayores registros en el norte de esta región.

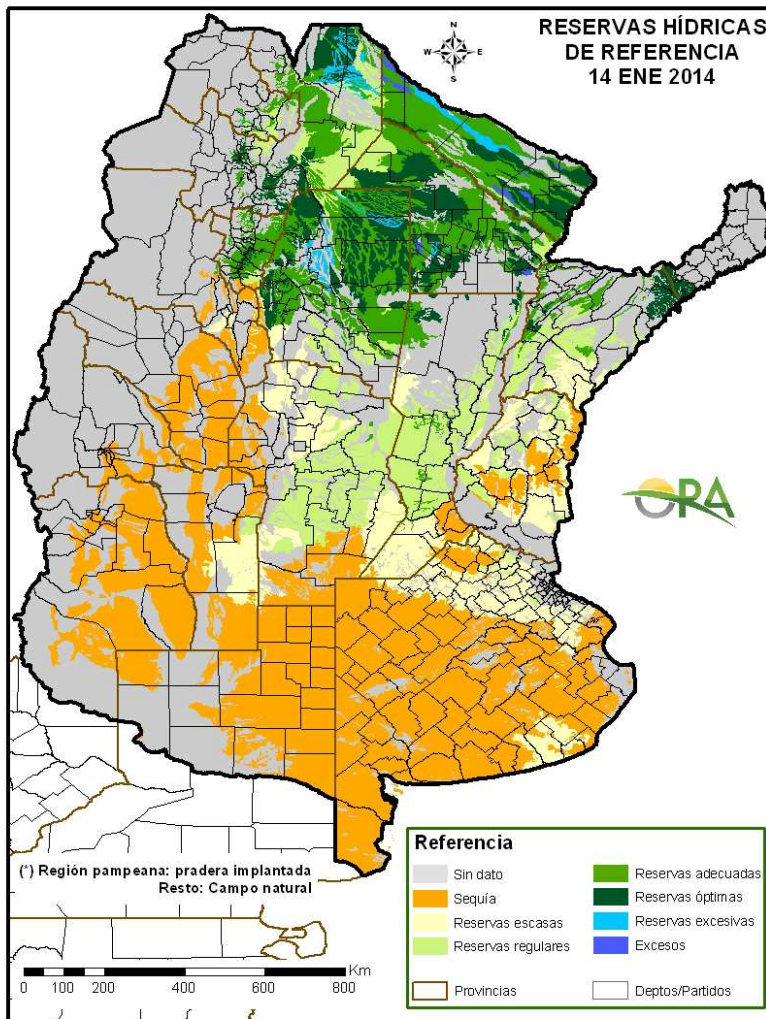


Precipitaciones acumuladas en la semana

Entre sábado y lunes la estabilidad reinante en el centro del país dejaría paso a un frente frío, que traería consigo lluvias y tormentas en la región pampeana en esos días. Se espera que una seguidilla de sistemas de mal tiempo transite la franja central a lo largo de la próxima semana, con posible tiempo severo asociado. Por otro lado, en el noroeste, se irían desarrollando lluvias y tormentas de variada intensidad desde el viernes y por lo menos hasta el próximo martes 21. Algo de este mal tiempo se propagará al noreste desde el lunes en adelante.

ESTADO DE LAS RESERVAS HÍDRICAS

Continuaron las lluvias en el norte argentino. Las reservas hídricas en esa región se observan de adecuadas a óptimas, con algunos excesos puntuales. En la región pampeana se puede ver que el centro de Santa Fe y el centro y este de Córdoba siguen con reservas regulares a adecuadas. Las condiciones ambientales de los últimos días ha hecho que se ajusten las reservas desde las últimas lluvias. En el resto de esta región no es tan bueno el panorama. En Entre Ríos las reservas son de regulares a deficitarias. El sur de Santa Fe tiene reservas entre escasas y regulares. En Buenos Aires, el norte de esta provincia ostenta las mejores condiciones, reservas entre escasas y regulares. En el resto es importante el déficit hídrico y ya van varias semanas con condiciones de stress por las altas temperaturas.





ESTADO DE LOS CULTIVOS

GIRASOL. Rindes a la baja en el Chaco, a medida que entran a trilla los lotes que soportaron seca durante la floración; se ha cosechado el 90%. El rendimiento obtenido a la fecha en la citada provincia, norte de Santa Fe y Santiago del Estero, promedia los 1.200 kg/ha. En el resto del país, se observa desmejoramiento por stress hídrico.]

MAIZ. Prosiguió la siembra de lotes tardíos, en zonas puntuales con algún nivel de humedad. Los maíces sembrados en época temprana, que entran en floración, son los que más sufren la escasez de humedad. El estado general es de bueno a muy bueno en 78% de la superficie, vs. 84% de la semana anterior. .]

SOJA. Buen avance de siembra en el Chaco, Santiago del Estero y NOA, gracias a las últimas lluvias. La siembra de segunda está demorada por falta de humedad y se teme que de continuar estas condiciones, no se concrete la intención inicial. El cultivo se mantiene por ahora en buenas condiciones en las principales zonas productoras: 86% bueno a muy bueno.]



EVOLUCIÓN DE LA SUPERFICIE SEMBRADA Y COSECHADA

AVANCE DE LA SIEMBRA DE MAIZ

CAMPAÑA: 2013/2014(*)

DELEGACION		AREA A SEMBRAR Ha	12/12 %	19/12 %	26/12 %	02/01 %	09/01 %	16/01 %	AREA SEMBRADA Ha
Bahía Blanca		5.000	98	100	100	100	100	100	5.000
Bolívar		100.000	100	100	100	100	100	100	100.000
Bragado		100.200	100	100	100	100	100	100	100.200
General Madariaga		60.000	99	99	99	99	99	99	59.400
Junín		92.500	100	100	100	100	100	100	92.500
Lincoln		195.650	100	100	100	100	100	100	195.650
Pehuajó		280.000	95	95	95	100	100	100	280.000
Pergamino		63.000	100	100	100	100	100	100	63.000
Pigüé		60.000	100	100	100	100	100	100	60.000
Salliqueló		115.000	100	100	100	100	100	100	115.000
Tandil		164.000	100	100	100	100	100	100	164.000
T.Arroyos		116.950	100	100	100	100	100	100	116.950
25 de Mayo		110.000	100	100	100	100	100	100	110.000
Otros partidos		45.000	100	100	100	100	100	100	45.000
BUENOS AIRES	13/14	1.507.300	99	99	99	99	99	99	1.506.700
	12/13	1.604.083	84	86	90	92	95	100	
Laboulaye		375.000	75	90	100	100	100	100	375.000
M. Juárez		223.700	78	100	100	100	100	100	223.700
Río Cuarto		565.700	64	85	98	100	100	100	565.700
S. Francisco		545.000	18	37	39	40	57	78	425.100
Villa María		248.800	23	40	92	94	94	100	248.800
CORDOBA	13/14	1.958.200	50	69	81	83	87	94	1.838.300
	12/13	1.801.650	81	86	95	97	99	99	
Paraná		90.000	100	100	100	100	100	100	90.000
R. del Tala		150.000	70	78	86	86	88	88	132.000
ENTRE RIOS	13/14	240.000	81	86	91	91	93	93	222.000
	12/13	248.500	88	94	98	100	100	100	
General Pico		192.700	76	86	93	96	97	100	192.700
Santa Rosa		109.000	67	73	81	84	100	100	109.000
LA PAMPA	13/14	301.700	73	81	89	92	98	100	301.700
	12/13	317.500	59	73	81	90	98	100	
Avellaneda		68.700	13	13	15	21	22	38	26.106
C. de Gómez		168.385	51	66	95	97	100	100	168.385
Casilda		92.400	33	56	100	100	100	100	92.400
Rafaela		118.000	42	55	60	60	93	100	118.000
V. Tuerto		110.000	43	43	43	45	45	45	49.500
SANTA FE	13/14	557.485	40	51	68	70	78	82	454.391
	12/13	704.200	74	75	78	89	92	93	
CATAMARCA		2.600	8	10	12	13	15	33	858
CORRIENTES		14.450	65	74	79	83	90	98	14.161
CHACO		150.000	18	18	18	18	18	26	39.300
FORMOSA		10.000	15	15	15	15	15	20	1.600
JUJUY		4.510		3	11	13	27	37	1.669
MISIONES		30.820	83	86	90	92	94	95	29.279
SALTA		161.955		3	12	13	25	38	61.543
SAN LUIS		210.000	83	87	91	92	100	100	210.000
S. ESTERO		511.000	25	29	29	29	36	69	352.590
TUCUMAN		56.000	1	1	1	3	5	16	8.960
TOTAL PAIS	13/14	5.716.020	61	70	77	78	82	88	5.043.051
	12/13	6.112.848	69	73	80	84	88	93	

(*) Cifras Provisorias

Las AREAS están expresadas en hectáreas.

ESTIMACIONES AGRICOLAS

M.A.G. y P.

AVANCE DE LA SIEMBRA DE MANI

CAMPAÑA: 2013/2014(*)

DELEGACION	TIPO	AREA A SEMBRAR Has	12/12 %	19/12 %	26/12 %	02/01 %	09/01 %	16/01 %	AREA SEMBRADA Has
CORRIENTES	Colorado	0							-
	Rosado	0	-	-	-	-	-	-	-
	Total	0	-	-	-	-	-	-	-
	12/13	0	-	-	-	-	-	-	-
BUENOS AIRES	Colorado	1.500	100	100	100	100	100	100	1.500
	Rosado	1.500	100	100	100	100	100	100	1.500
	Total	1.500	100	100	100	100	100	100	1.500
	12/13	1.500	45	55	65	70	100	100	
JUJUY	Colorado	590				8	25	40	236
	Rosado	590	-	-	-	8	25	40	235
	Total	590	-	-	-	8	25	40	235
	12/13	588	-	-	-	-	27	35	
SALTA	Colorado	-			8	10	25	40	-
	Rosado	9.000	-	-	8	10	25	40	3.600
	Total	9.000	-	-	8	10	25	40	3.600
	12/13	9.050	-	2	6	26	39	44	
SANTA FE	Colorado	300	100	100	100	100	100	100	300
	Rosado	300	100	100	100	100	100	100	300
	Total	300	100	100	100	100	100	100	300
	12/13	300	100	100	100	100	100	100	
SAN LUIS	Colorado	13.000	100	100	100	100	100	100	13.000
	Rosado	13.000	100	100	100	100	100	100	13.000
	Total	13.000	100	100	100	100	100	100	13.000
	12/13	19.465	100	100	100	100	100	100	
LA PAMPA	Colorado	15.370	30	60	88	100	100	100	-
	Rosado	15.370	30	60	88	100	100	100	15.370
	Total	15.370	30	60	88	100	100	100	15.370
	12/13	15.860	24	35	68	89	100	100	
Laboulaye	Colorado	148.000	100	100	100	100	100	100	148.000
	Rosado	148.000	100	100	100	100	100	100	148.000
	Total	148.000	100	100	100	100	100	100	148.000
	12/13	144.850	79	90	100	100	100	100	
Marcos Juárez	Colorado	-	100	100	100	100	100	100	-
	Rosado	2.000	100	100	100	100	100	100	2.000
	Total	2.000	100	100	100	100	100	100	2.000
	12/13	-	100	100	100	100	100	100	
Río Cuarto	Colorado	156.500	100	100	100	100	100	100	-
	Rosado	156.500	100	100	100	100	100	100	156.500
	Total	156.500	100	100	100	100	100	100	156.500
	12/13	176.950	100	100	100	100	100	100	
Villa María	Colorado	200	100	100	100	100	100	100	200
	Rosado	46.400	100	100	100	100	100	100	46.400
	Total	46.600	100	100	100	100	100	100	46.600
	12/13	49.500	59	100	100	100	100	100	
CORDOBA	Colorado	200	100	100	100	100	100	100	200
	Rosado	352.900	100	100	100	100	100	100	352.900
	Total	353.100	100	100	100	100	100	100	353.100
	12/13	371.300	82	95	100	100	100	100	
TOTAL PAIS	Colorado	200	100	100	100	100	100	100	200
	Rosado	392.660	95	96	97	98	98	99	386.906
	Total	392.860	95	96	97	98	98	99	387.106
	2012/13	418.063	79	91	97	98	99	99	

(*) Cifras Provisorias
Las AREAS están expresadas en hectáreas.
ESTIMACIONES AGRICOLAS
M. A. G. y P.



AVANCE DE LA SIEMBRA DE SOJA

CAMPAÑA: 2013/2014 (*)

DELEGACION		AREA A SEMBRAR Has	12/12 %	19/12 %	26/12 %	02/01 %	09/01 %	16/01 %	AREA SEMBRADA Has
Bahía Blanca	1ª	750	-	-	-	-	-	-	-
	2ª	-	-	-	-	-	-	-	-
Bolívar	1ª	320.000	100	100	100	100	100	100	320.000
	2ª	115.000	16	41	41	41	41	41	47.220
Bragado	1ª	381.830	100	100	100	100	100	100	381.830
	2ª	83.750	26	60	82	85	100	100	83.750
	F	8.170	-	-	-	-	-	-	-
General Madariaga	1º	95.100	99	99	99	99	99	100	95.100
	2º	35.000	-	-	-	-	-	-	-
Junín	1ª	550.100	100	100	100	100	100	100	550.100
	2ª	130.500	10	50	80	100	100	100	130.500
Lincoln	1ª	669.500	100	100	100	100	100	100	669.500
	2ª	127.880	6	25	61	96	100	100	127.880
	F	14.000	-	-	-	-	-	-	-
Pehuajó	1ª	542.150	96	96	96	100	100	100	542.150
	2ª	96.500	-	-	-	20	38	39	37.640
	F	16.100	-	-	-	-	-	-	-
Pergamino	1ª	728.050	100	100	100	100	100	100	728.050
	2ª	72.150	90	100	100	100	100	100	72.150
	F	-	-	-	-	-	-	-	-
Pigüé	1ª	185.000	100	100	100	100	100	100	185.000
	2ª	45.000	-	-	7	32	38	100	45.000
Salliqueló	1ª	240.000	100	100	100	100	100	100	240.000
	2ª	35.000	6	55	100	100	100	100	35.000
	F	5.000	-	-	-	-	-	-	-
Tandil	1ª	644.000	100	100	100	100	100	100	644.000
	2ª	335.000	-	-	14	30	40	98	326.990
Tres Arroyos	1ª	631.100	98	100	100	100	100	100	631.100
	2ª	394.000	2	9	9	9	15	15	59.100
25 de Mayo	1ª	360.000	100	100	100	100	100	100	360.000
	2ª	137.300	4	12	50	80	95	100	137.300
BUENOS AIRES	13/14	6.997.930	78	81	84	87	89	92	6.449.360
	12/13	6.734.155	66	73	80	85	90	92	-
Laboulaye	1ª	760.000	100	100	100	100	100	100	760.000
	2ª	130.000	11	47	100	100	100	100	130.000
M. Juárez	1ª	1.084.900	100	100	100	100	100	100	1.084.900
	2ª	90.300	72	96	98	99	99	99	89.400
	F	200	-	-	-	-	-	-	-
Río Cuarto	1ª	1.117.600	100	100	100	100	100	100	1.117.600
	2ª	60.200	12	68	97	100	100	100	60.200
S. Francisco	1ª	1.099.000	59	75	75	80	95	100	1.099.000
	2ª	106.000	88	100	100	100	100	100	106.000
	F	-	-	-	-	-	-	-	-
V. María	1ª	756.600	50	87	100	100	100	100	756.600
	2ª	189.100	19	43	90	95	97	100	189.100
CORDOBA	13/14	5.393.900	78	89	95	96	99	99	5.392.800
	12/13	5.349.312	85	88	96	98	99	99	-
Paraná	1ª	402.000	100	100	100	100	100	100	402.000
	2ª	120.000	77	91	100	100	100	100	120.000
R. del Tala	1ª	790.000	94	100	100	100	100	100	790.000
	2ª	160.000	63	83	95	95	97	100	160.000
	F	-	-	-	-	-	-	-	-
ENTRE RIOS	13/14	1.472.000	91	97	99	99	99	100	1.472.000
	12/13	1.418.600	94	96	99	100	100	100	-
General Pico	1ª	415.100	70	86	99	100	100	100	415.100
	2ª	13.900	-	48	77	97	100	100	13.900
Santa Rosa	1ª	31.000	63	100	100	100	100	100	31.000
	2ª	45.000	5	39	55	61	100	100	45.000
LA PAMPA	13/14	505.000	62	82	94	96	100	100	505.000
	12/13	447.400	52	66	80	92	97	100	-
Avellaneda	1ª	136.500	21	29	55	73	76	82	111.400
	2ª	43.000	8	14	38	61	66	78	33.750
C.de Gómez	1ª	607.000	100	100	100	100	100	100	607.000
	2ª	103.300	82	92	100	100	100	100	103.300
Casilda	1ª	773.113	100	100	100	100	100	100	773.113
	2ª	170.000	92	96	100	100	100	100	170.000
Rafaela	1ª	667.000	75	90	92	92	100	100	667.000
	2ª	153.000	45	83	90	90	100	100	153.000
V. Tuerto	1ª	525.000	100	100	100	100	100	100	525.000
	2ª	85.000	25	60	95	100	100	100	85.000
SANTA FE	13/14	3.262.913	85	92	95	96	99	99	3.228.560
	12/13	3.173.500	89	92	94	99	99	100	-
CATAMARCA		51.000	12	13	19	31	35	54	27.390
CORRIENTES		15.000	10	25	25	25	50	80	12.000
CHACO		630.000	11	32	32	32	53	79	500.350
FORMOSA		10.000	10	20	20	20	50	80	8.000
JUJUY		9.220	-	-	10	12	25	67	6.210
MISSIONES		1.320	96	98	100	100	100	100	1.320
SALTA		557.760	-	2	13	14	21	67	373.870
SAN LUIS	1º	390.000	99	99	100	100	100	100	390.000
	2º	2.500	40	50	100	100	100	100	2.500
S. ESTERO		1.302.000	9	9	10	10	19	52	678.470
TUCUMAN		206.000	1	13	31	38	40	61	124.730
TOTAL PAIS	13/14	20.806.543	70	77	81	83	86	92	19.172.560
	12/13	20.035.572	70	75	82	87	90	94	-

(*) Cifras provisorias
Las áreas están expresadas en hectáreas
ESTIMACIONES AGRICOLAS
M. A. G. y P.

AVANCE DE LA SIEMBRA DE SORGO

CAMPAÑA: 2013/2014 (*)

DELEGACION		AREA A SEMBRAR Has	12/12 %	19/12 %	26/12 %	02/01 %	09/01 %	16/01 %	AREA SEMBRADA Has
Bahía Blanca		2.000	-	-	-	-	-	-	-
Bolívar		3.000	100	100	100	100	100	100	3.000
Bragado		11.600	100	100	100	100	100	100	11.600
General Madariaga		12.000	-	-	-	-	-	-	-
Junín		8.500	100	100	100	100	100	100	8.500
Lincoln		9.800	100	100	100	100	100	100	9.800
Pehuajó		3.970	100	100	100	100	100	100	3.970
Pergamino		11.050	100	100	100	100	100	100	11.050
Pigüé		20.000	100	100	100	100	100	100	20.000
Salliqueló		40.000	92	100	100	100	100	100	40.000
Tandil		-	-	-	-	-	-	-	-
T.Arroyos		-	-	-	-	-	-	-	-
25 de Mayo		13.600	100	100	100	100	100	100	13.600
BUENOS AIRES	13/14	135.520	87	90	90	90	90	90	121.520
	12/13	143.790	56	68	79	88	91	100	-
Laboulaye		28.000	100	100	100	100	100	100	28.000
M. Juárez		17.000	90	100	100	100	100	100	17.000
Río Cuarto		65.500	39	85	98	100	100	100	65.500
S. Francisco		100.500	24	51	54	60	85	100	100.500
Villa María		76.300	88	94	100	100	100	100	76.300
CORDOBA	13/14	287.300	56	78	83	86	95	100	287.300
	12/13	262.300	59	84	86	95	96	99	-
Paraná		58.000	100	100	100	100	100	100	58.000
R. del Tala		60.000	86	89	92	92	95	95	57.000
ENTRE RIOS	13/14	118.000	93	94	96	96	97	97	115.000
	12/13	136.500	94	95	96	98	100	100	-
General Pico		18.100	42	58	81	93	97	100	18.100
Santa Rosa		61.000	32	70	85	89	100	100	61.000
LA PAMPA	13/14	79.100	34	67	84	90	99	100	79.100
	12/13	85.900	18	31	56	71	89	97	-
Avellaneda		74.000	65	72	77	87	93	97	71.780
C. de Gómez		20.000	100	100	100	100	100	100	20.000
Casilda		7.100	100	100	100	100	100	100	7.100
Rafaela		69.000	97	100	100	100	100	100	69.000
V. Tuerto		3.500	100	100	100	100	100	100	3.500
SANTA FE	13/14	173.600	84	88	90	94	97	99	171.380
	12/13	186.700	72	85	89	91	96	97	-
CATAMARCA		-	-	-	-	-	-	-	-
CORRIENTES		4.870	44	57	62	67	75	89	4.352
CHACO		157.000	23	23	23	23	23	27	42.390
FORMOSA		-	-	-	-	-	-	-	-
JUJUY		-	-	-	-	-	-	-	-
MISIONES		-	-	-	-	-	-	-	-
SALTA		-	-	-	-	-	-	-	-
SAN LUIS		38.000	100	100	100	100	100	100	38.000
S. ESTERO		76.500	38	40	40	41	47	79	60.435
TUCUMAN		4.450	11	11	11	13	15	34	1.513
TOTAL PAIS	13/14	1.074.340	62	72	75	77	81	86	920.990
	12/13	1.157.960	60	67	74	79	85	88	-

(*) Cifras Provisorias

Las AREAS están expresadas en hectáreas.

ESTIMACIONES AGRICOLAS

M.A.G. y P.



HUMEDAD Y ESTADO DE LOS CULTIVOS

Desde el 10/01/14 hasta el 16/01/14

PROVINCIA	DELEGACION	MAIZ									GIRASOL											
		Estadio Fenológico					Estado General				Humedad	Estadio Fenológico (*)					Estado General				Humedad	
		E	C	F	L	M	MB	B	R	M		E	C	F	L	M	MB	B	R	M		
BUENOS AIRES	BAHIA BLANCA	-	100	-	-	-	-	42	58	-	S	-	63	37	-	-	-	48	52	-	S	
	BOLIVAR	-	25	75	-	-	-	-	100	-	S	-	-	42	58	-	-	100	-	-	PS/S	
	BRAGADO	-	40	60	-	-	-	-	50	-	PS	-	30	70	-	-	-	100	-	-	PS	
	GENERAL MADARIAGA	-	-	-	-	-	-	-	-	-	R/PS	-	-	-	-	-	-	-	-	-	R/PS	
	JUNIN	-	-	100	-	-	-	-	100	-	A	-	100	-	-	-	-	100	-	-	A	
	LINCOLN	-	-	74	26	-	-	-	100	-	R	-	-	69	31	-	-	100	-	-	R/A	
	PEHUAJO	-	36	61	3	-	-	-	90	10	S	-	25	41	34	-	-	88	12	-	PS/R	
	PERGAMINO	-	-	-	100	-	-	-	91	9	A	-	-	6	94	-	-	100	-	-	A	
	FIGUE	-	40	60	-	-	-	-	23	60	17	PS	-	10	80	10	-	-	36	49	14	PS
	SALLIQUELO	-	-	-	-	-	-	-	-	-	PS/S	-	-	-	-	-	-	-	-	-	PS/S	
	TANDIL	-	28	72	-	-	-	-	69	31	R	-	-	100	-	-	-	68	32	-	R	
	TRES ARROYOS	-	75	25	-	-	-	-	48	52	R	-	57	43	-	-	-	6	94	-	R	
	25 DE MAYO	-	-	50	50	-	-	2	53	45	PS	-	-	49	51	-	-	10	83	7	PS	
	CORDOBA	LABOULAYE	-	-	-	-	-	-	-	-	A/R	-	24	42	33	-	-	16	50	34	-	A/R
MARCOS JUAREZ		-	28	5	67	-	-	90	10	R/A	-	-	-	100	-	-	89	11	-	A/R		
RIO CUARTO		-	60	40	-	-	-	91	9	A	-	10	60	30	-	-	100	-	-	A		
SAN FRANCISCO		41	38	21	-	-	-	100	-	-	R/PS/S	-	-	-	-	-	-	-	-	-	-	
VILLA MARIA		4	96	-	-	-	-	100	-	-	A	-	100	-	-	-	-	100	-	-	A	
ENTRE RIOS	PARANA	-	10	48	42	-	14	78	8	A/R	-	-	64	36	-	-	100	-	-	A/R		
	ROSARIO DEL TALA	-	-	-	-	-	-	-	-	R/PS	-	-	39	31	-	-	-	-	-	-	A	
LA PAMPA	GENERAL PICO	-	32	49	19	-	-	27	26	47	S	-	20	70	10	-	-	47	21	32	S	
	SANTA ROSA	4	96	-	-	-	-	-	-	-	R/A	-	100	-	-	-	-	-	-	-	R/A	
SANTA FE	AVELLANEDA	22	25	29	19	5	-	56	39	5	A/R	-	-	31	69	-	51	40	9	A/R		
	CASILDA	-	68	21	11	-	-	100	-	-	A	-	-	-	-	-	-	-	-	-	-	
	CANADA de GOMEZ	-	45	5	50	-	-	46	43	12	A/R	-	-	-	100	-	100	-	-	-	A	
	RAFAELA	24	28	-	48	-	-	33	34	-	A/R	-	-	-	94	6	-	100	-	-	A/R/PS	
	VENADO TUERTO	-	5	5	90	-	-	100	-	-	A/R	-	-	-	100	-	-	100	-	-	A/R	
CATAMARCA	CATAMARCA	80	20	-	-	-	-	88	12	-	R	-	-	-	-	-	-	-	-	-	-	
CORRIENTES	CORRIENTES	-	-	-	-	-	-	53	38	9	R/A	-	-	-	-	-	-	-	-	-	-	
CHACO	ROQUE SAENZ PENA	-	-	47	53	-	52	48	-	-	A/R	-	-	-	-	100	-	31	42	27	A/R	
FORMOSA	FORMOSA	-	-	-	-	-	-	-	-	-	-	-	-	-	-	-	-	-	-	-	-	
JUJUY	JUJUY	20	18	-	-	-	-	100	-	-	A	-	-	-	-	-	-	-	-	-	-	
MISIONES	POSADAS	-	-	-	-	-	-	-	-	-	A	-	-	-	-	-	-	-	-	-	-	
SALTA	SALTA	19	20	-	-	-	-	52	48	-	A/R	-	-	-	-	-	-	-	-	-	-	
SAN LUIS	SAN LUIS	-	84	16	-	-	-	100	-	-	A/R/PS	-	40	53	6	1	-	100	-	-	A/R/PS	
SANTIAGO DEL ESTERO	SANTIAGO DEL ESTERO	-	90	10	-	-	-	78	22	-	A/R	-	-	-	7	93	-	15	43	42	A/R	
TUCUMAN	TUCUMAN	89	11	-	-	-	-	77	23	-	R/A/PS	-	-	-	-	-	-	-	-	-	-	

Las cifras expresan porcentaje de la superficie del área sembrada.

Estado general: MB: Muy Bueno, B: Bueno, R: Regular, M:Malo.

Humedad: A: Adecuada, R: Regular, E: Exceso, I: Inundación, PS: Principio de Sequía, S: Sequía.

Estadio Fenológico: E: Emergencia; C:Crecimiento; F: Floración; L: Lienado; M: Madurez

(*) La sumatoria puede ser inferior a 100, correspondiendo la diferencia a siembras aún sin emerger.



